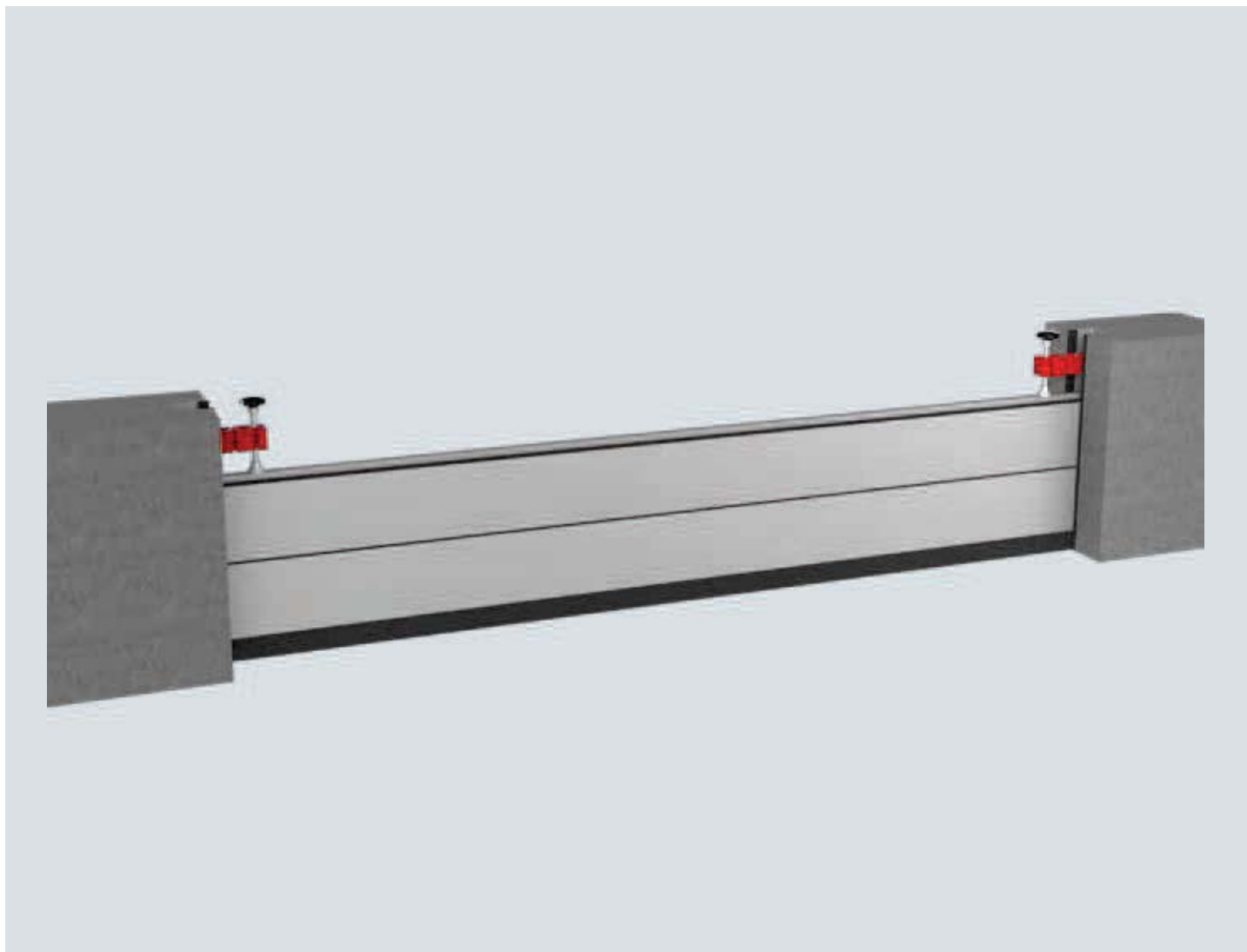


## MONTAGEVARIANTE IN DER LEIBUNG BÜNDIG



- 15** Grundprofildichtung von oben in die Nut des Grundprofils eindrücken (Montagehilfe Silikonspray oder Gleichwertiges).

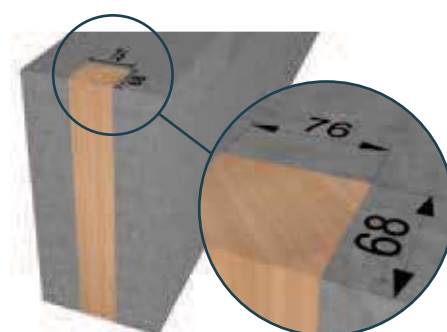


- 16** Überstehende Grundprofildichtung auf die benötigte Länge abschneiden. Dichtung an der Profilunterseite rechtwinkelig abtrennen. Hinweis: Durch das Einfädeln kann eine Ausdehnung der Dichtung erfolgen. Eine Beschneidung ist daher erst nach deren Entspannung empfohlen, da es andernfalls zu einer verkürzten Länge kommen kann.



Die Grundprofil-  
dichtung muss  
auch zum Boden  
hin abgedichtet  
sein.

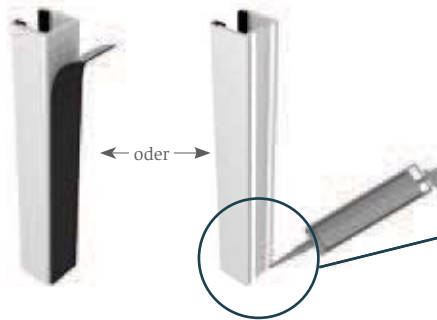
- 17** Die Ausnehmung (mind. 76 mm breit, 68 mm tief) für das U-Profil mit einem Kantholz beim Einschalen oder nachträglich durch Ausstemmen herstellen. Sämtliche Unebenheiten durch Verputzen ausgleichen.



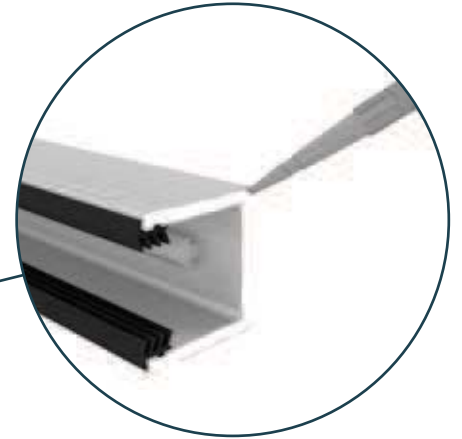
**18** U-Profil in die Ausnehmung setzen, Bohrlöcher markieren und vorbohren. Vor dem Montieren der Grundprofile eventuelle Unebenheiten begradigen, damit ein sattes Aufliegen auf der Mauer bzw. dem Boden gewährleistet ist. Um Verspannungen vorzubeugen, nur auf plane Oberflächen schrauben.



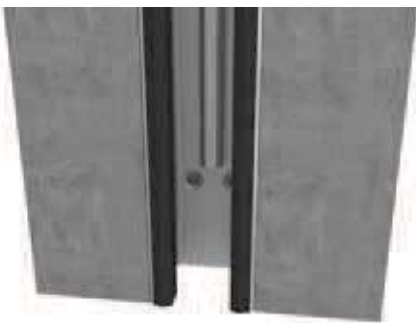
**19** Dichtband (oder Silikonraupe) auf der Rückseite des U-Profils anbringen. Bei direktem Kontakt mit Beton wird eine Trennlage oder ein Anstrich auf dem Grundprofil vorgeschrieben.



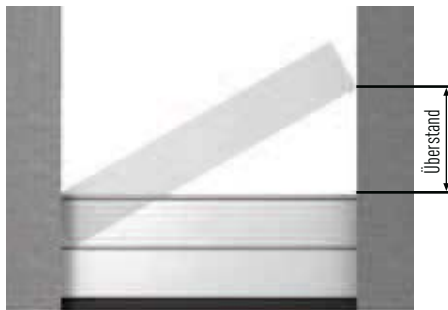
Silikonraupe auf der Unterseite des U-Profils anbringen. Beim Einschrauben des U-Profils in die Bohrlöcher auf ein bündiges Abschließen der Schraubköpfe achten.



**20** Ist ein Einfädeln des Spannstückes an der Oberseite des U-Profils problemlos möglich, sind die U-Profile mit der Profilstellung unten zu versetzen.



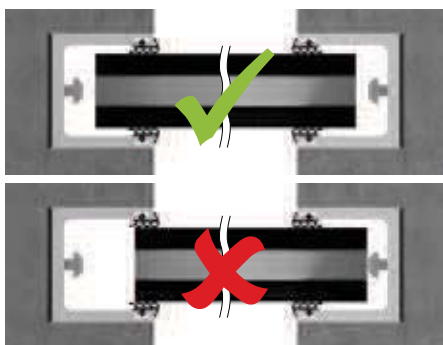
**21** Ist ein Einfädeln der Dämmbalken an der Oberseite des U-Profils nicht möglich (z. B. Türstock usw.), ist ein ausreichender Überstand der seitlichen Mauerschlitze zu berücksichtigen (wird von der Firma PREFA ermittelt).



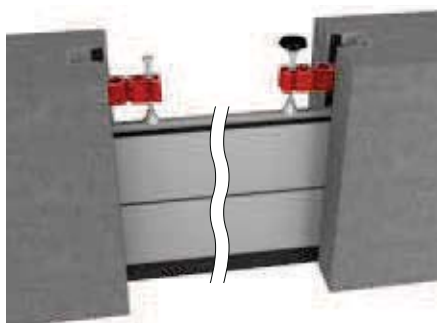
**22** Das schräge Einfädeln der Dämmbalken vereinfacht die Montage (Montagehilfe Silikonspray oder Gleichwertiges).



**23** Es ist darauf zu achten, dass die Dämmbalken mittig positioniert werden, sodass auf beiden Seiten der Abstand gleich ist.



**24** Abschließend die Spannstücke auf beiden Seiten in die Grundprofile einschieben. Spannstücke mit Sterngriff bzw. 6-Kant-Schraube sind handfest anzuziehen.



**25** Bei Nichtverwendung des Hochwasserschutzes Abdeckung im werkseitig vorgebohrtem Loch am U-Profil mit beiliegender Schraube fixieren.

